



Ein ganzheitlicher Blick auf den menschlichen

Organismus offenbart lebenswichtige Zusammenhänge und ist nötig, wenn man eine Erkrankung wie Hashimoto verstehen, nachhaltig behandeln und heilen möchte. Denn viele Prozesse stehen mit der Schilddrüse in engem Zusammenhang.

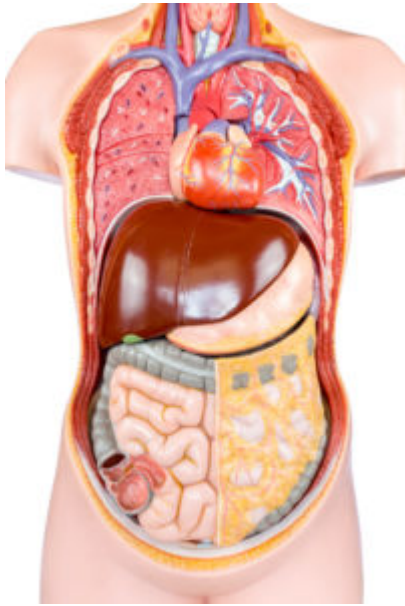
Wer hätte beispielsweise gedacht, dass eine gesunde Darmflora entscheidend für die Behandlung von Hashimoto ist?

Ein fehlgeleitetes Immunsystem verursacht die Erkrankung der Schilddrüse. Ein funktionierendes Immunsystem ist maßgeblich von einer intakten Darmflora abhängig. Viele weitere Zusammenhänge ergeben sich bei genauerem Hinsehen. So sind Leber, Nebennieren und Bauchspeicheldrüse oft Protagonisten bei der Entstehung von Hashimoto.

Wir haben nun festgestellt, dass **bei Hashimoto gleich mehrere Prozesse im Körper ins Ungleichgewicht geraten**. Für jeden ist es wichtig, individuell herauszufinden, welche dieser Regelkreisläufe bei ihm betroffen sind und dort mit einer Behandlung anzusetzen.

Um einen Blick auf das Gesamtbild zu werfen, tauchen wir nun ein bisschen tiefer in die Funktionsweisen des Körpers ein. Ich möchte hier keine medizinische Fachabhandlung verfassen, doch ist es wichtig zu verstehen, was im Körper eigentlich passiert. Speziell auch, um später einen Blick für die notwendige Ernährungs- und Verhaltensumstellung zu bekommen.

Folgende Kreisläufe im Organsystem können bei Hashimoto involviert sein:



- Nebennierenschwäche und die Bauchspeicheldrüse – der Stresskreislauf
- Hypoglycämie und Insulinesistenz – der Blutzuckerkreislauf
- Der Magen und die Verdauung
- Der Darm – die Wurzel der Autoimmunität
- Die Leber und die Entgiftung
- Der Stress, ein Symptom unserer schnelllebigen Zeit.

Ganz schön viele Sachen, die man wissen sollte, wenn man mit Hashimoto leben muss und dabei auch noch ein gutes Wohlbefinden und Vitalität wieder haben oder langfristig erhalten will.

Hashimoto im Griff mit dem Wissen um deinen Körper und das Wesen von Hashimoto



Deshalb habe ich dir im E-Book „Hashimoto verstehen“ alles Wichtige, das du wissen musst um die Funktionen im Körper bei Hashimoto einfach und ohne medizinisches Wissen vorauszusetzen zusammengefasst. Das Buch beantwortet dir die wichtigsten Fragen rund um das Thema „Was ist Hashimoto?“

Was erfährst du alles in diesem Buch?

- was eine Autoimmunkrankheit ist,
- woran man/dein Arzt bzw. deine Ärztin Hashimoto erkennt,
- Symptome bei Hashimoto,
- wie der Stresskreislauf funktioniert,

- warum die Schilddrüsenunterfunktion nicht hauptsächlich durch die Zerstörung der Schilddrüse durch dein Immunsystem kommt,
- welche Rolle Leber, Nieren und Verdauung spielen
- und wie dein Immunsystem funktioniert.

Alles rundherum, wie Hashimoto funktioniert. Denn wenn du weißt, wie es funktioniert, dann weißt du auch, wie du es stoppen kannst.

Hier kannst du es kaufen:

Hashimoto verstehen bestellen 4,99 (#9) (#13)

Email Adresse

Hashimoto verstehen kaufen

Preis - €4.99

Jetzt kaufen